

แผนภูมิโครงสร้างการแบ่งส่วนราชการตามแผนอัตรากำลัง ๓ ปี
ประจำปีงบประมาณ พ.ศ. ๒๕๖๗ -๒๕๖๙

โครงสร้างของเทศบาลตำบลกะปาง

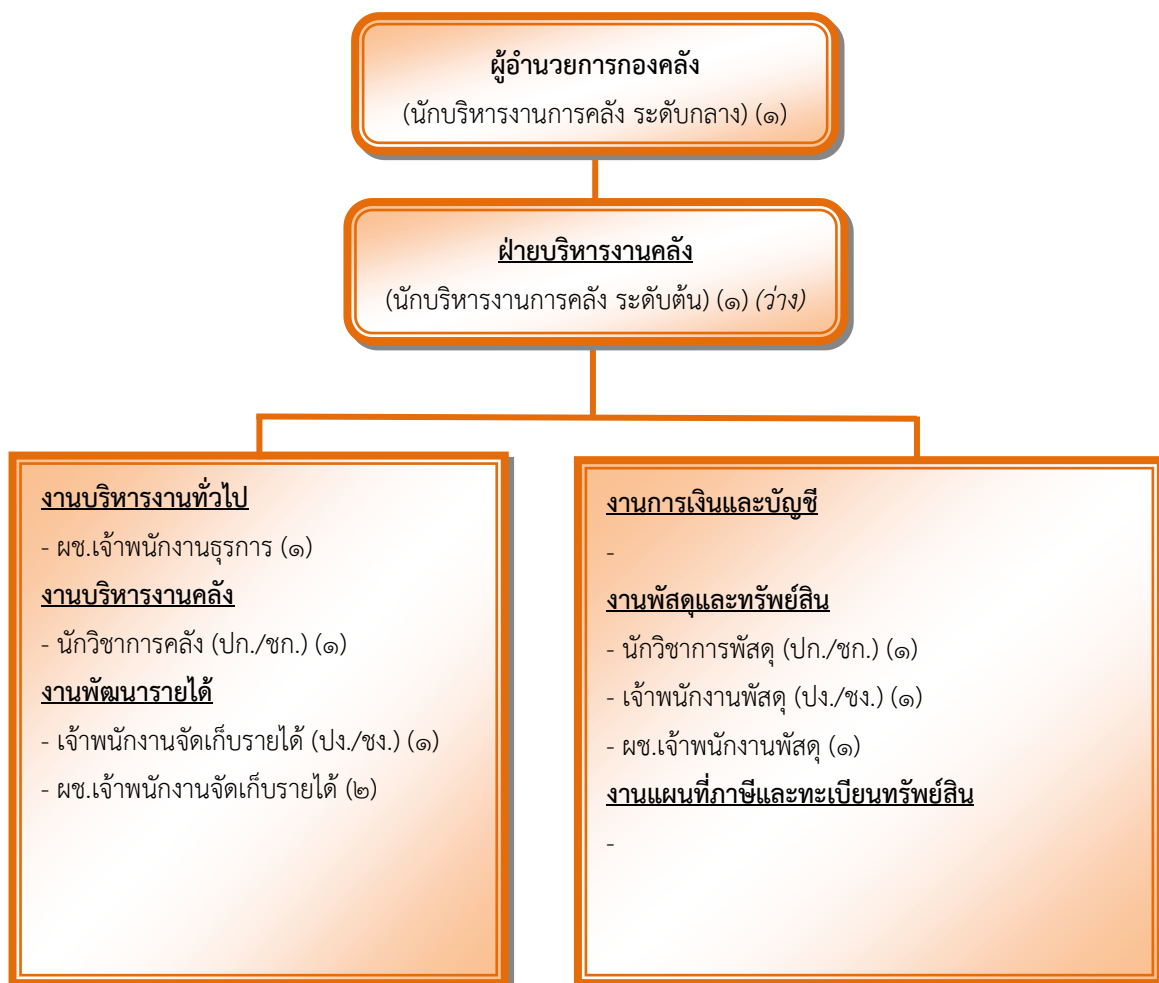


โครงสร้างส่วนราชการ : สำนักปลัดเทศบาล



ประเภท	อำนวยการท้องถิ่น		วิชาการ		ทั่วไป		พนักงานครูเทศบาล		พนักงานจ้าง		รวม
	กลาง	ต้น	ชำนาญการ	ปฏิบัติการ	ชำนาญงาน	ปฏิบัติงาน	คศ.๒ วิทยฐานะ ชำนาญการ	คศ.๑	ทั่วไป	ภารกิจ	
จำนวน	-	๓	๕	๓	๒	๒	๕	๑	๓	๑๒	๓๖

โครงสร้างส่วนราชการ : กองคลัง



ประเภท ระดับ จำนวน	ผู้อำนวยการท้องถิ่น		วิชาการ		ทั่วไป		พนักงานจ้าง		รวม
	กลาง	ต้น	ชำนาญการ	ปฏิบัติการ	ชำนาญงาน	ปฏิบัติงาน	ทั่วไป	ภารกิจ	
	๑	๑	๑	๑	๑	๑	-	๔	๑๐

โครงสร้าง : หน่วยตรวจสอบภายใน

นักวิชาการตรวจสอบภายใน (ปก./ชก. (๑) (ว่าง)

ประเภท	อำนวยการ ท้องถิ่น		วิชาการ		ทั่วไป		พนักงานจ้าง		รวม
	กลาง	ต้น	ชำนาญ การ	ปฏิบัติการ	ชำนาญงาน	ปฏิบัติงาน	ทั่วไป	ภารกิจ	
จำนวน	-	-	-	๑	-	-	-	-	๑